

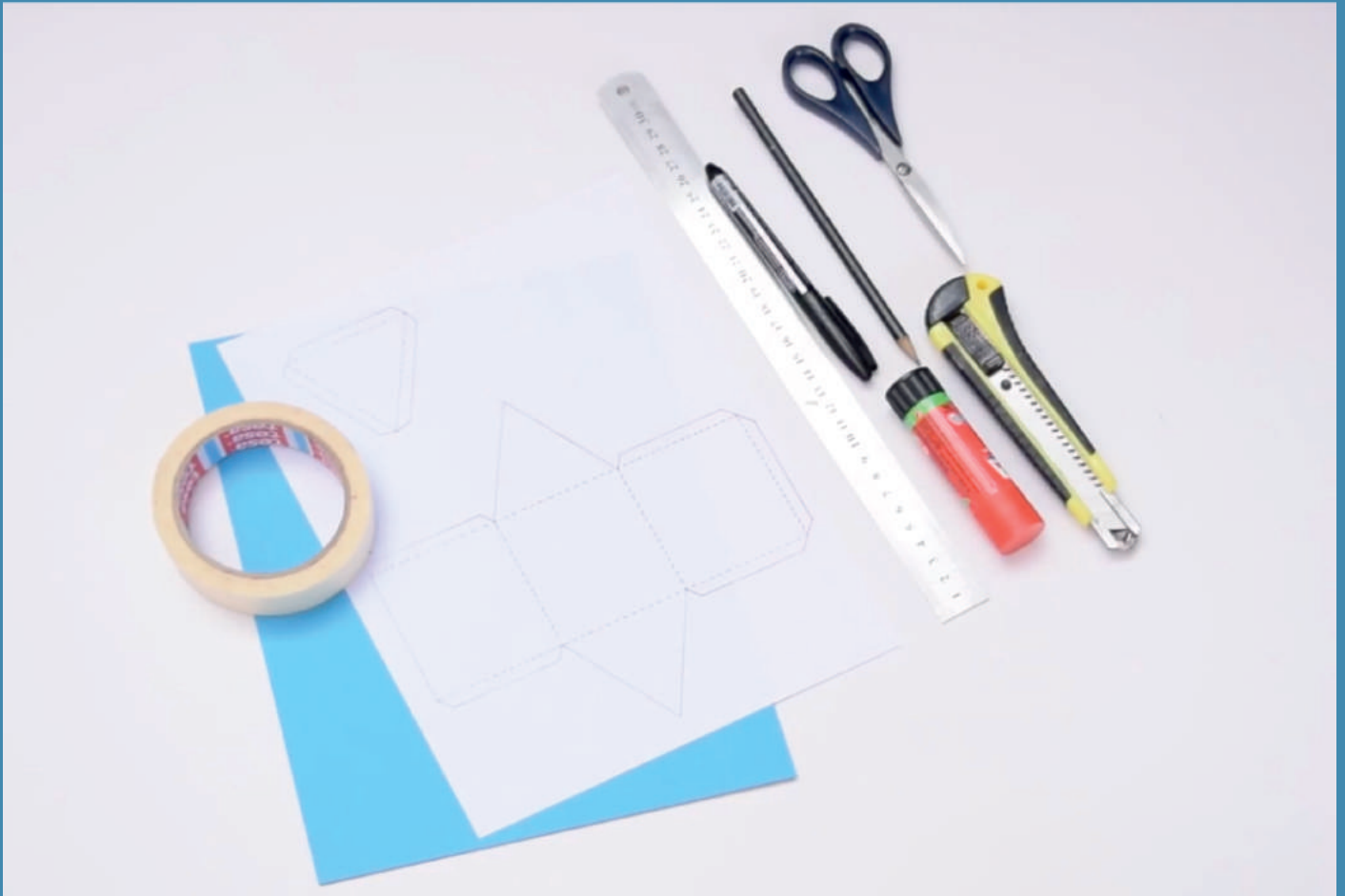


EL ENCUENTRO DE LOS PRISMAS



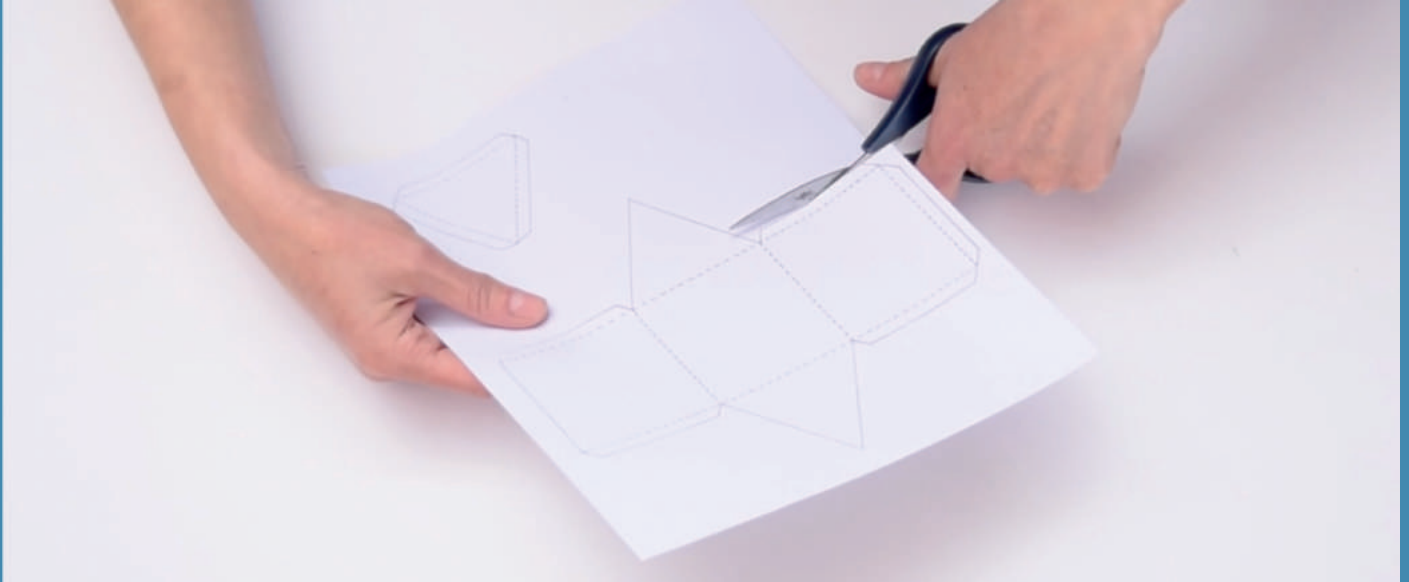
CUBO DIDÁCTICO DESCARGABLE

Bienvenidos a este tutorial donde aprenderás a realizar una escultura con prismas triangulares, inspirados en la escultura IBM de Carlos Ortúzar. Para comenzar, necesitas los siguientes materiales:

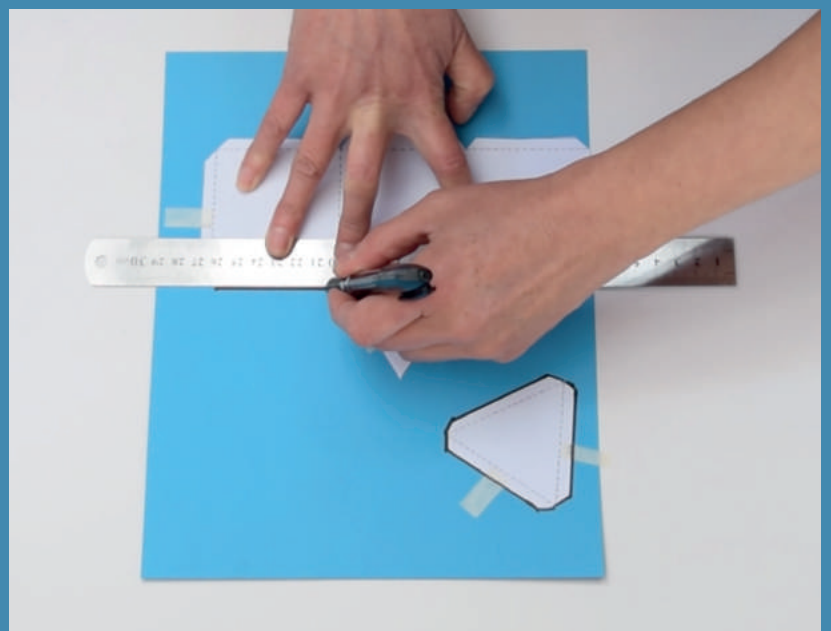
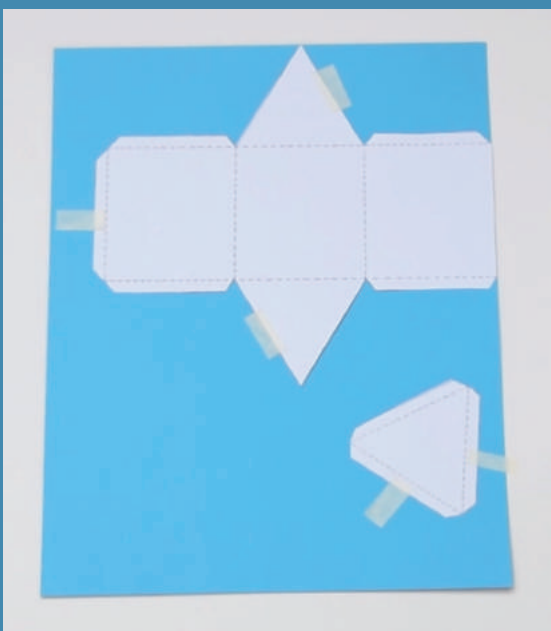


Cartulina de color tamaño carta, la plantilla impresa del prisma que encontrarás en nuestro sitio web, cinta tape, una regla, pegamento en barra, marcador o lápiz grafito, un corta cartón y tijeras.

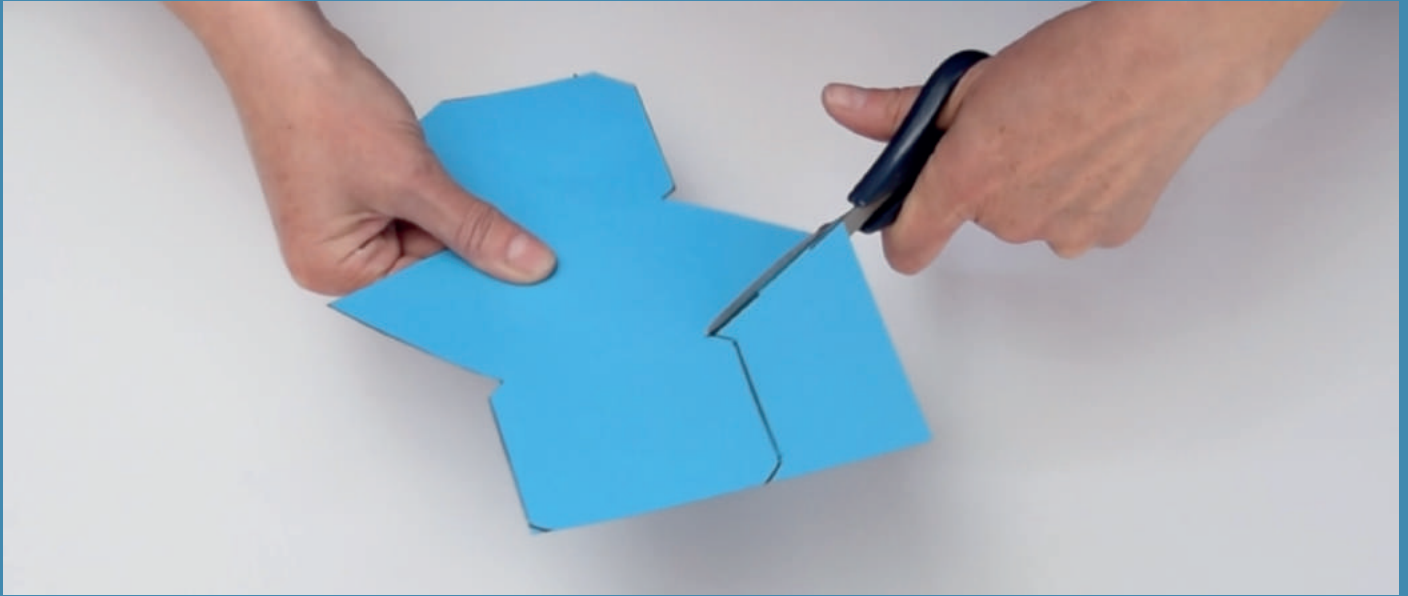
Con la tijera, recorta las dos piezas impresas en la plantilla. Primero la figura grande y después la pieza triangular o tapa.



Reúne la plantilla, la cartulina, el marcador o lápiz grafito, la cinta tape y la regla. Ayúdate de cinta tape para afirmar las plantillas sobre la cartulina de color. Con el marcador y la regla, marca las dos piezas sobre la cartulina.



Recorta las piezas marcadas en la cartulina de color.



Con el corta cartón, marca una línea suave en las aletas de cada figura, ayúdate de la regla para marcar de un extremo a otro. Primero de la figura grande y después de la pieza pequeña. Guíate por las líneas punteadas de la plantilla original y preocúpate de no llegar hasta el otro lado, para no cortar las aletas que servirá para unir cada lado del prisma.



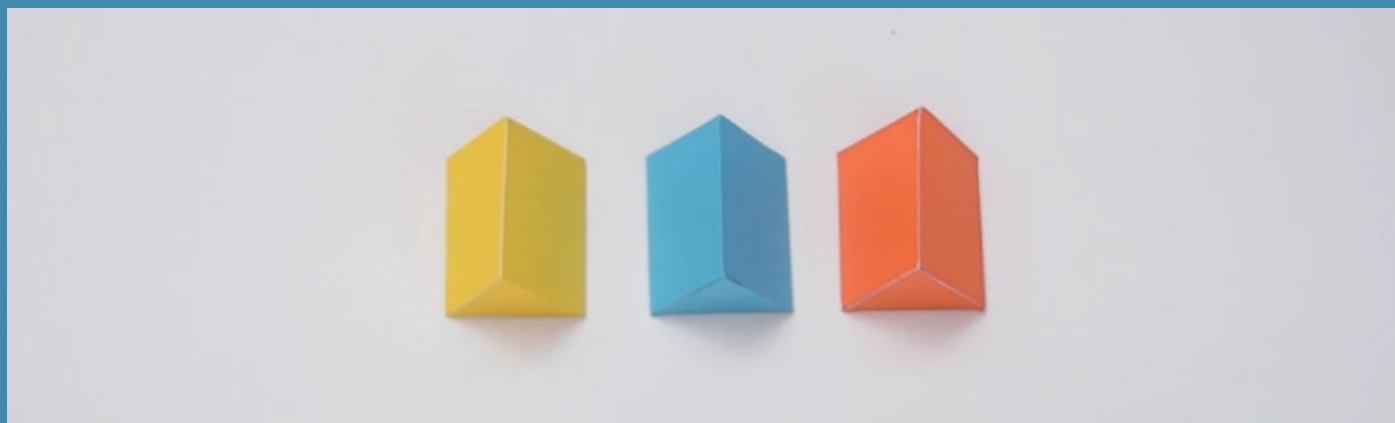
Con cuidado, dobla las aletas hacia adentro de la figura grande y de la pieza pequeña o tapa. Puedes repetir el ejercicio con cartulinas de otros colores.



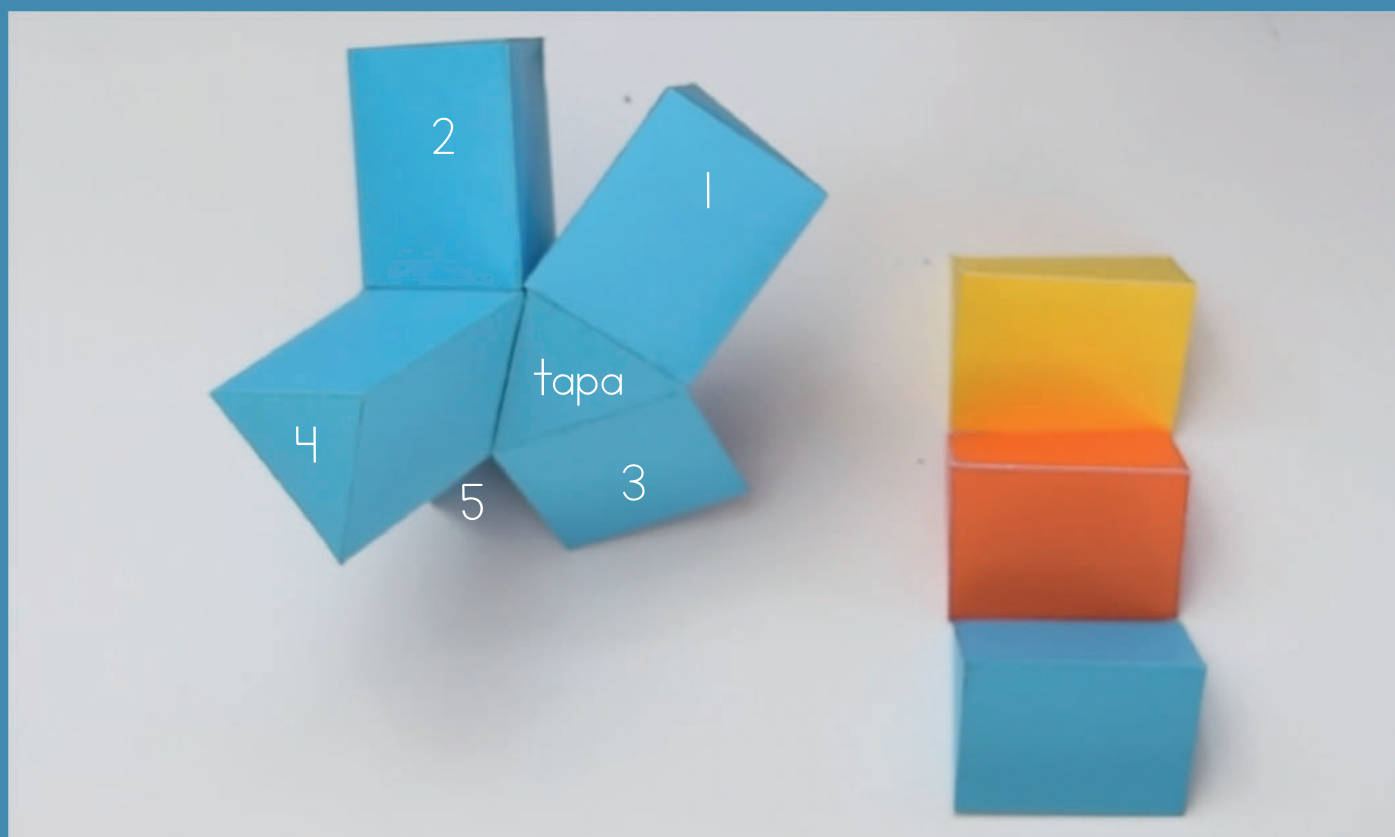
Aplica pegamento en barra en las aletas, dóblalas hacia el interior de la figura y presiona suavemente hasta que se peguen por todos lados, formando el prisma.



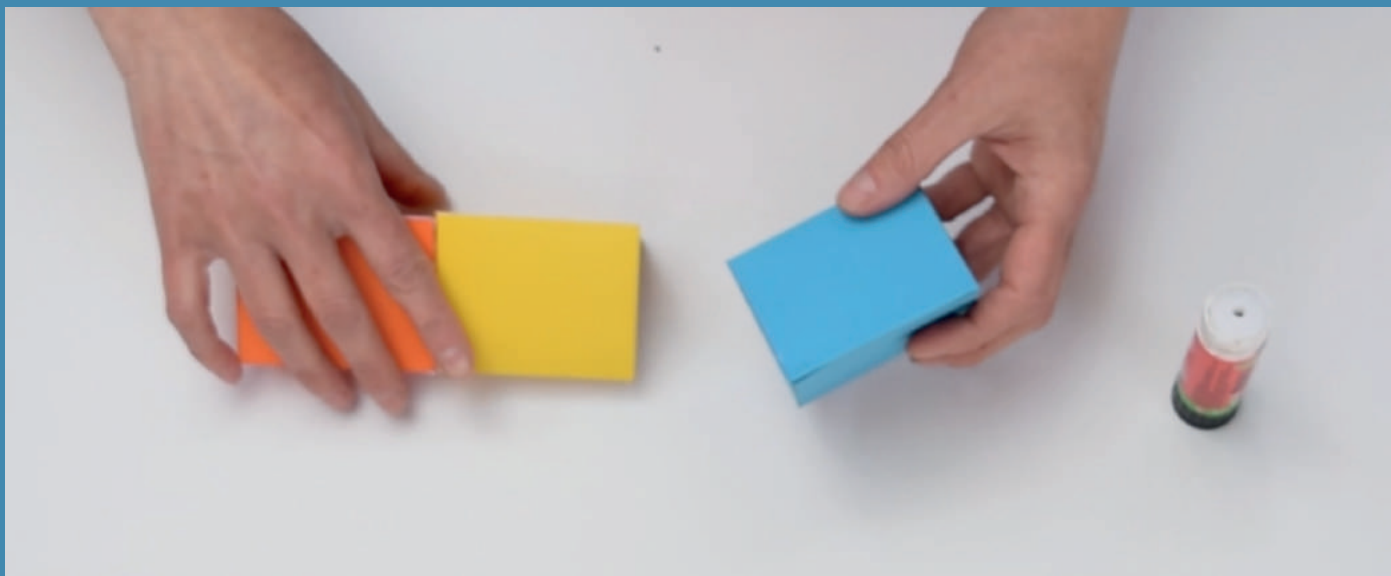
Puedes repetir el ejercicio con cartulinas de otros colores.



Para construir tu propia escultura IBM tienes que hacer 5 prismas, unirlos por sus aristas y en el espacio que queda abierto debes colocar la pieza triangular o tapa.



Para hacer una escultura de 3 prismas debes colocar pegamento en barra en la base de un prisma y pegarlo a la base de otro prisma. Luego, colocar pegamento a la arista de un lado de ellos, unirlo a otra arista y pegar la pieza triangular en el espacio que queda abierto.



Y listo! Puedes crear las combinaciones que quieras con los colores que más te gustan!





Material recortable

